



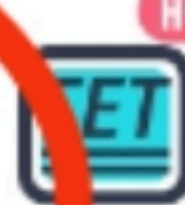
签到领福利



大赛报名



自诊打卡



四六级查分



学霸自习室



疫情小百科



自诊打卡



更多

周六课表

沈阳师范大学文学院整理

2月1日

1.进入今日校园app, 点击自诊打卡。

快来生成你的专属课表吧

立即尝试

一键生成课表



加油! 共同战疫!

2020疫情资讯

更多

患者同行 查询工具

肺炎患者相同行程查询工具

疫情 动态

新型肺炎疫情实时动态

新型冠

今日校园



今选



同学圈



消息



我的



新型冠状病毒

自诊打卡02/01

自行诊断? 去get!>>

别慌, 小心理辅导>>

学工号



姓名



沈阳师范大学文学院整理

所在地区

请选择 >

是否有呼吸道感染症状

请选择 >

是否与敏感/疑似/确诊人员接触过

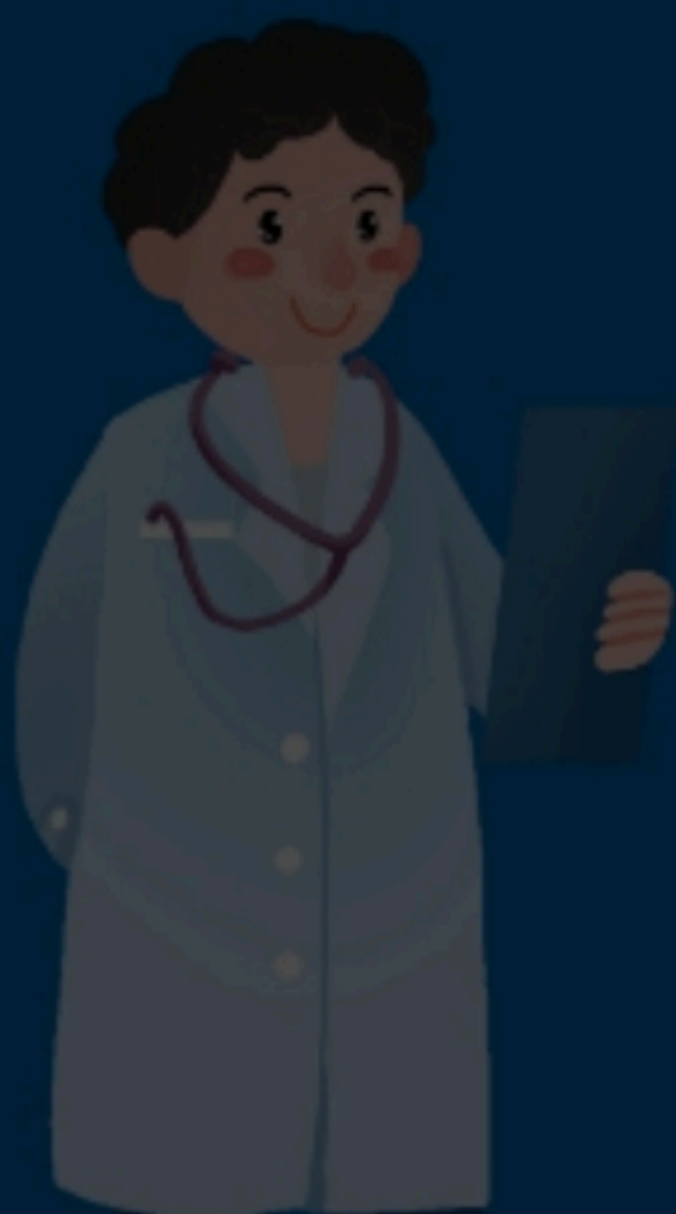
请选择 >

呼吸道感染症状包括:发热咳嗽腹痛腹泻等其它身体不适 (详情请点击上方 get自诊技能链接 查看)

提交

2.进入之后会出现上述界面

历史填报



新型冠状病毒

自诊打卡02/01

自行诊断? 去get!>>

别慌, 小i心理辅导>>

学工号

姓名

沈阳师范大学文学院整理

所在地区

3.填写所在地区

请选择 >

是否有呼吸道感染症状

请选择 >

取消

填写学生本人当前所在的

确认

省、市、区(县、县级市)

山西省

如: 辽宁省沈阳市皇姑区

沈河区

内蒙古自治区

大东区

辽宁省

沈阳市

皇姑区

吉林省

大连市

铁西区

黑龙江省

鞍山市

苏家屯区



新型冠状病毒

自诊打卡02/01

自行诊断? 去get!>>

别慌, 小i心理辅导>>

学工号

姓名

沈阳师范大学文学院整理

所在地区

是否有呼吸道感染症状

请选择 >

是否与确诊人员密切接触 >

4. 请如实选择是否有呼吸道感染症状。

请选择是否有呼吸道感染症状

无

有

取消



新型冠状病毒

自诊打卡02/01

自行诊断? 去get!>>

别慌, 小心心理辅导>>

学工号

姓名

沈阳师范大学文学院整理

所在地区

是否有呼吸道感染症状

无 >

是否与敏感/疑似/确诊人员接触过

否 >

**5. 请如实选择是否与/敏感/
疑似/确诊/肺炎的人员接触过**

呼吸道感染症状包括: 发热咳嗽胸痛胸闷等其它身体不适 (详情

请选择是否与敏感/疑似/确诊人员接触过

否

是

取消

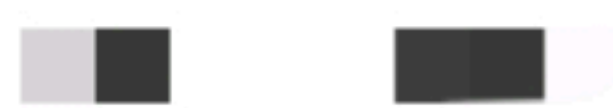


新型冠状病毒

自诊打卡02/01

自行诊断 **6. 填写完成后，点击提交。** [别慌，小心心理辅导>>](#)

学工号



姓名

沈阳师范大学文学院整理



所在地区



是否有呼吸道感染症状



是否与敏感/疑似/确诊人员接触过



呼吸道感染症状包括:发热咳嗽腹痛腹泻等其它身体不适 (详情请点击上方 [get自诊技能链接](#) 查看)



提交

历史填报



打卡成功!

感谢你的配合，记得明天再来~

返回

沈阳师范大学文学院整理



7.您已完成打卡👏，
记得明天继续哦! 😊



新型冠状病毒

自诊打卡02/01

自行诊断? 去get.>> 别慌, 小心心理辅导>>

会出现如下效果! 可以点击历史
学工号 填报查看打卡情况。

姓名

沈阳师范大学文学院整理

所在地区

是否有呼吸道感染症状

是否与敏感/疑似/确诊人员接触过

呼吸道感染症状包括:发热咳嗽腹痛腹泻等其它身体不适 (详情请点击上方 get自诊技能链接 查看)

已打卡, 明日再来

历史填报



自行诊断? 去get!>>

别慌, 小心心理辅导>>

2020-02-01

无呼吸道感染症状
未接触过敏感/疑似/确诊人员

9.历史填报界面★



沈阳师范大学文学院整理